

# *clinical indicator*

医療法人社団 恵心会 京都武田病院

2020年度

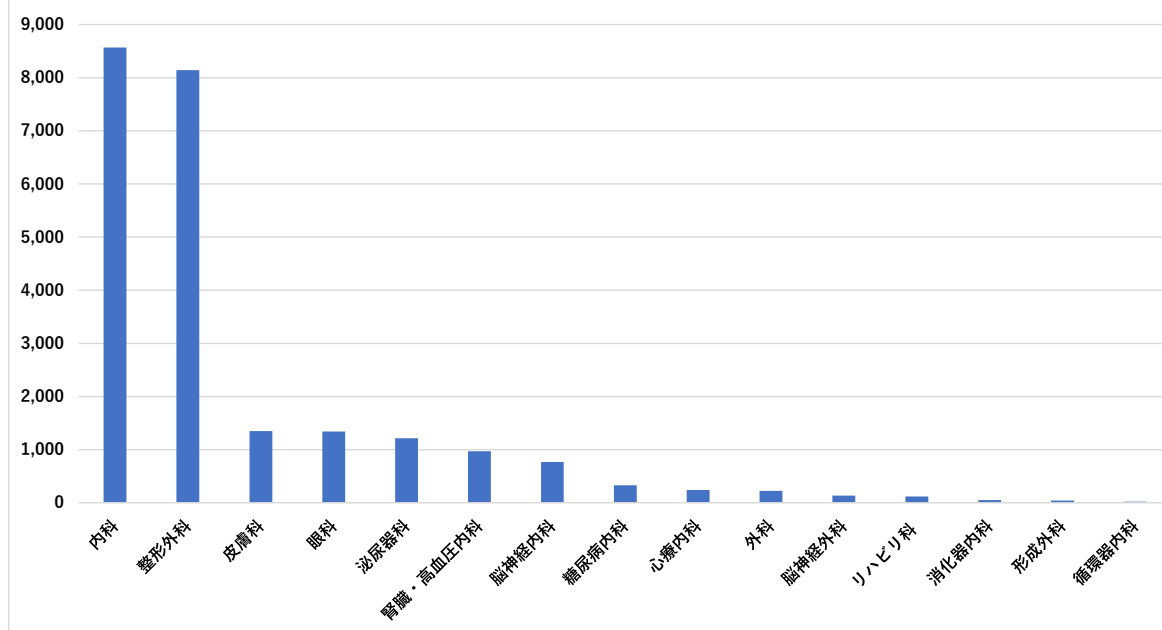
## ■ 1. 患者統計【外来診療】 ■

①外来延べ患者数【診療科別】

※期間：2020年4月～2021年3月

2020年度	4月	5月	6月	7月	8月	9月	10月	11月	12月	1月	2月	3月	年間
内科	903	599	225	734	909	720	703	837	595	794	677	871	8,567
整形外科	620	588	585	742	675	722	782	729	742	604	645	709	8,143
皮膚科	96	112	106	126	122	128	124	104	136	88	83	125	1,350
眼科	92	92	90	118	122	114	128	103	114	116	127	125	1,341
泌尿器科	94	97	96	108	101	106	107	95	118	95	82	114	1,213
腎臓・高血圧内科	81	63	76	91	72	86	95	86	69	89	80	80	968
脳神経内科	52	47	63	70	60	74	73	57	70	61	56	83	766
糖尿病内科	28	22	29	26	30	23	32	25	29	28	26	31	329
心療内科	16	14	23	19	30	12	21	28	16	14	18	29	240
外科	34	38	27	31	28	35	15	6	4	2	2	1	223
脳神経外科	18	9	13	11	7	7	17	12	12	13	8	9	136
リハビリ科	8	0	5	13	11	7	6	8	17	16	17	12	120
消化器内科	2	1	5	8	6	7	5	2	1	11	2	1	51
形成外科	2	0	2	2	4	1	0	2	7	4	9	9	42
循環器内科	7	2	2	0	1	0	1	2	4	1	0	0	20
統計	2,053	1,684	1,347	2,099	2,178	2,042	2,109	2,096	1,934	1,936	1,832	2,199	23,509
1日平均	86	70	56	87	91	85	88	87	81	81	76	92	82

診療科別 年間外来延べ患者数



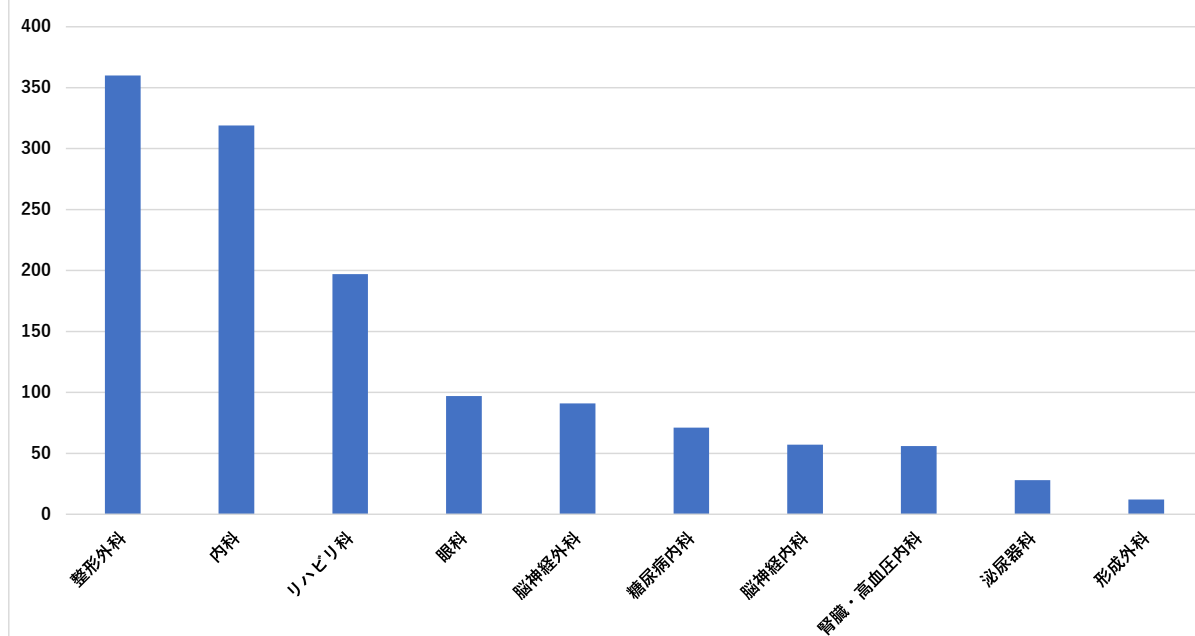
## ■ 2. 患者統計【入院診療】 ■

①新規入院患者数【診療科別】

※期間：2020年4月～2021年3月

2020年度	4月	5月	6月	7月	8月	9月	10月	11月	12月	1月	2月	3月	年間
整形外科	39	26	28	29	32	24	37	27	28	30	28	32	360
内科	25	17	32	40	31	28	26	26	18	22	16	38	319
リハビリ科	12	14	20	21	19	22	15	14	16	17	9	18	197
眼科	7	2	7	4	8	8	16	9	10	11	10	5	97
脳神経外科	4	15	4	9	5	5	9	7	12	5	3	13	91
糖尿病内科	4	2	8	3	11	6	6	10	8	4	3	6	71
脳神経内科	5	1	3	0	6	6	4	7	4	7	6	8	57
腎臓・高血圧内科	2	6	5	4	3	8	5	5	2	5	2	9	56
泌尿器科	3	0	2	3	1	1	2	4	4	3	1	4	28
形成外科	0	0	0	1	0	2	3	2	0	2	2	0	12
統 計	101	83	109	114	116	110	123	111	102	106	80	133	1,288

診療科別 年間新規入院患者数

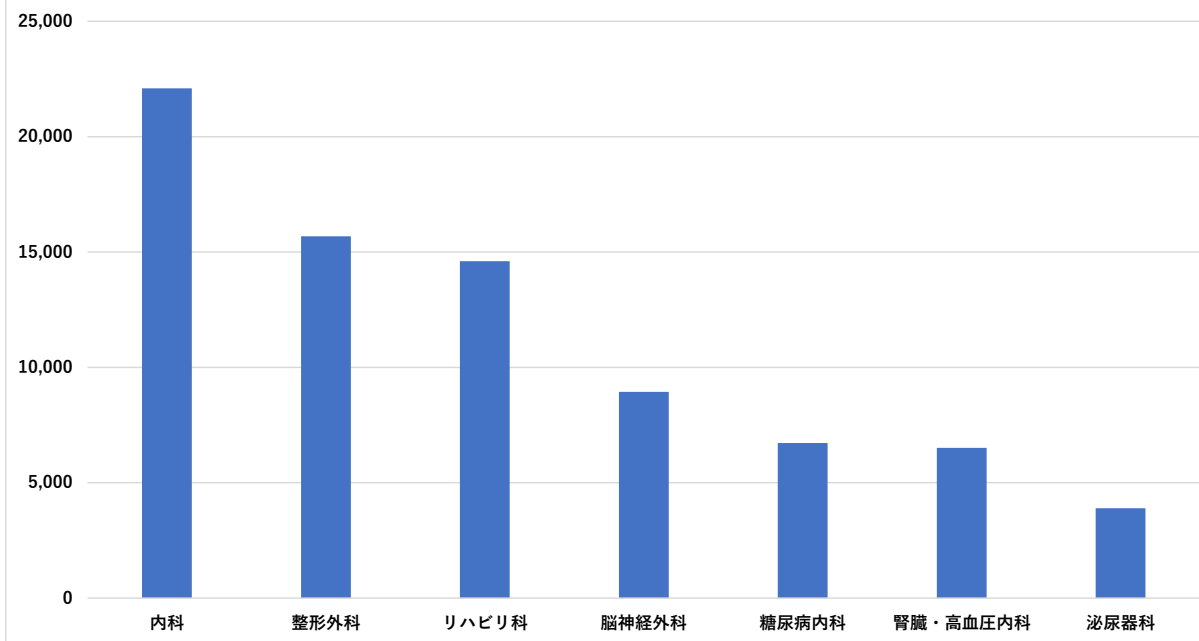


②年間延べ患者数【診療科別】

※期間：2020年4月～2021年3月

2020年度	4月	5月	6月	7月	8月	9月	10月	11月	12月	1月	2月	3月	年間
内科	1,887	1,903	1,958	2,049	2,179	2,057	2,068	1,863	1,831	1,476	1,271	1,551	22,093
整形外科	1,730	1,646	1,429	1,314	1,319	1,122	1,239	1,202	1,155	1,254	1,070	1,199	15,679
リハビリ科	1,102	1,074	1,050	1,225	1,167	1,320	1,515	1,271	1,306	1,326	1,067	1,177	14,600
脳神経外科	616	710	879	804	819	702	714	628	746	905	666	751	8,940
糖尿病内科	528	465	580	543	579	489	501	577	620	710	567	566	6,725
腎臓・高血圧内科	457	456	521	470	494	552	643	605	606	600	555	551	6,510
泌尿器科	376	285	279	315	320	283	272	307	357	390	342	370	3,896
脳神経内科	147	235	254	206	182	196	106	299	301	243	364	384	2,917
眼科	5	3	15	12	12	4	11	5	7	5	6	4	89
形成外科	0	0	0	2	1	4	4	0	0	2	4	0	17
統 計	6,848	6,777	6,965	6,940	7,072	6,729	7,073	6,757	6,929	6,911	5,912	6,553	81,466

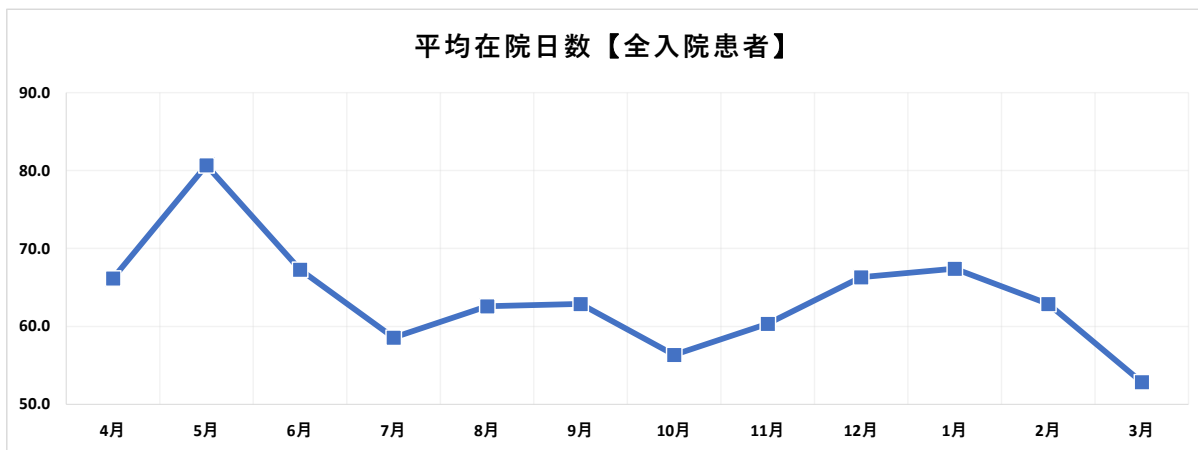
診療科別 年間入院延べ患者数



③平均在院日数【全入院患者】

※期間：2020年4月～2021年3月

2020年度	4月	5月	6月	7月	8月	9月	10月	11月	12月	1月	2月	3月	年間
延べ患者数	6,848	6,777	6,965	6,940	7,072	6,729	7,073	6,757	6,929	6,911	5,912	6,553	81,466
新規入院患者数	101	83	109	114	116	110	123	111	102	106	80	133	1,288
新規退院患者数	106	85	98	123	110	104	128	113	107	99	108	115	1,296
平均在院日数	66.2	80.7	67.3	58.6	62.6	62.9	56.4	60.3	66.3	67.4	62.9	52.8	63.1

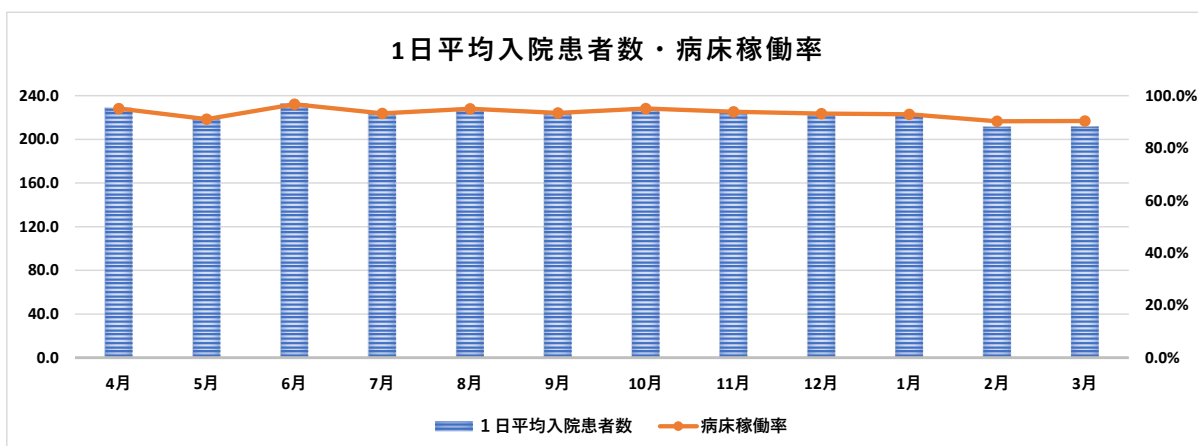


【定義】平均在院日数：延べ在院患者 / (「新規入院患者数 + 新規退院患者数」 / 2)

④1日平均患者数・病床稼働率

※期間：2020年4月～2021年3月

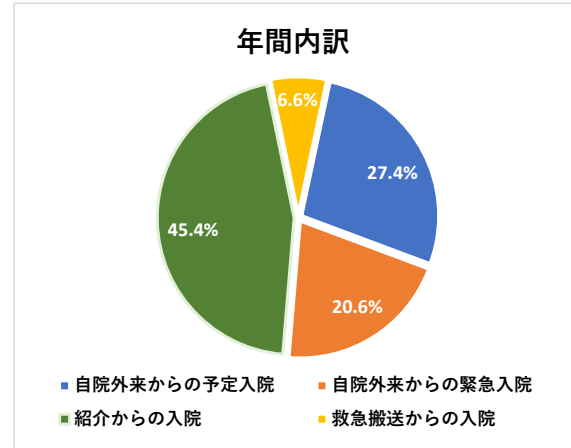
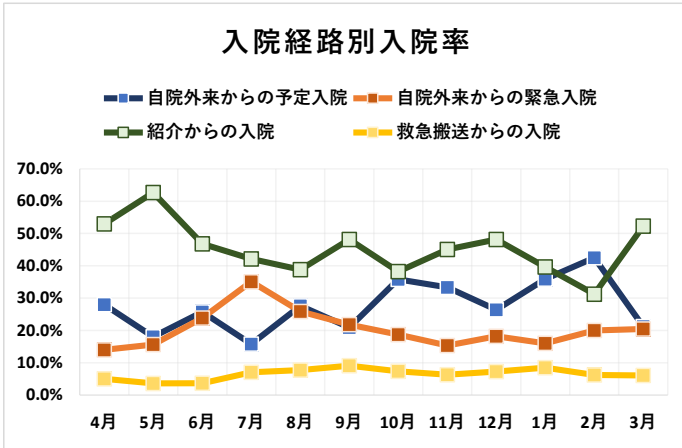
2020年度	4月	5月	6月	7月	8月	9月	10月	11月	12月	1月	2月	3月	年間
延べ患者数	6,848	6,777	6,965	6,940	7,072	6,729	7,073	6,757	6,929	6,911	5,912	6,553	81,466
1日平均入院患者数	228.3	218.6	232.2	223.9	228.1	224.3	228.2	225.2	223.5	222.9	211.1	211.4	223.2
病床稼働率	95.1%	91.1%	96.7%	93.3%	95.1%	93.5%	95.1%	93.8%	93.1%	92.9%	90.2%	90.3%	93.4%



⑤入院経路（紹介・救急・外来）入院割合

※期間：2020年4月～2021年3月

2020年度	4月	5月	6月	7月	8月	9月	10月	11月	12月	1月	2月	3月	年間
自院外来からの予定入院	28.0%	18.1%	25.7%	15.8%	27.6%	20.9%	35.8%	33.3%	26.4%	35.8%	42.5%	21.2%	27.4%
自院外来からの緊急入院	14.0%	15.7%	23.9%	35.1%	25.9%	21.8%	18.7%	15.3%	18.2%	16.0%	20.0%	20.5%	20.6%
紹介からの入院	53.0%	62.7%	46.8%	42.1%	38.8%	48.2%	38.2%	45.0%	48.2%	39.6%	31.3%	52.3%	45.4%
救急搬送からの入院	5.0%	3.6%	3.7%	7.0%	7.8%	9.1%	7.3%	6.3%	7.3%	8.5%	6.3%	6.1%	6.6%

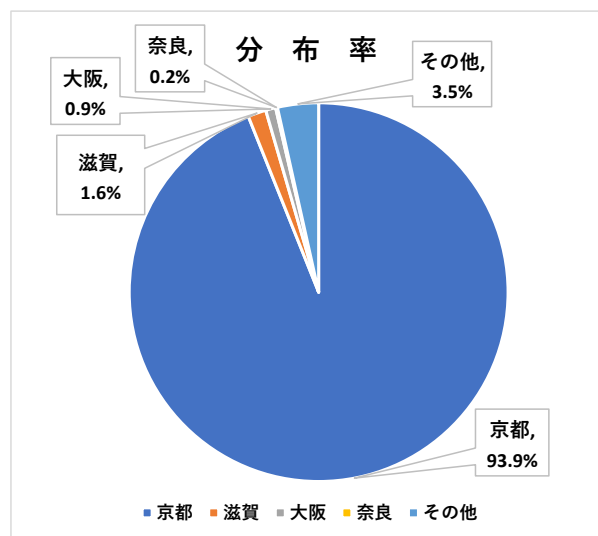
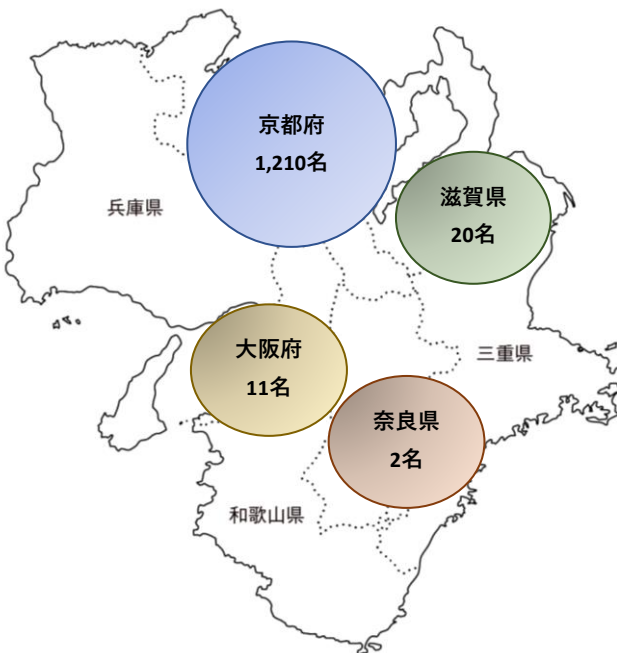


【定義】各入院割合：各入院経路患者数/(自院外来予定入院+自院外来緊急入院+紹介入院+救急搬送入院)

⑥入院患者地域分布

※期間：2020年4月～2021年3月

2020年度	京都	滋賀	大阪	奈良	その他	総計
入院患者数	1,210	20	11	2	45	1,288

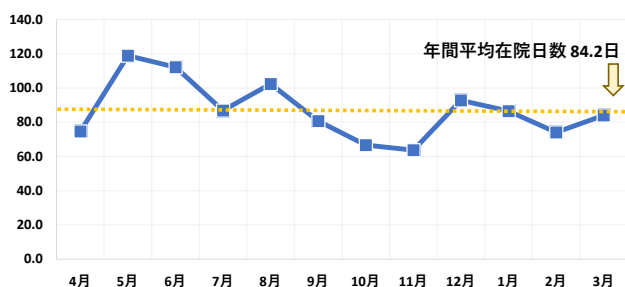


### 3. 病棟別統計

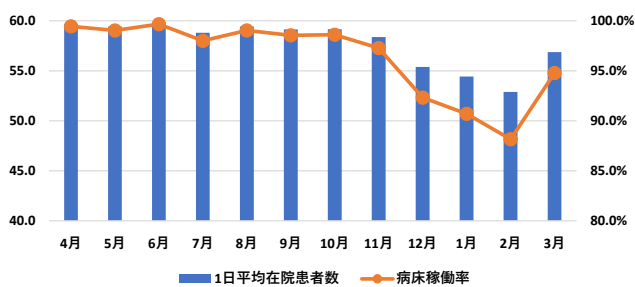
①2病棟 障害者病棟 病床数：60床 ※期間：2020年4月～2021年3月

2020年度	4月	5月	6月	7月	8月	9月	10月	11月	12月	1月	2月	3月	年間
新規入院患者数	5	1	3	3	4	3	5	5	4	9	5	4	51
転棟受入数	19	15	13	17	15	19	22	21	14	10	15	20	200
退院数	24	14	16	22	17	22	28	29	19	20	20	17	248
退棟数	0	1	0	0	0	0	0	0	0	0	0	1	2
延べ患者数	1,790	1,842	1,794	1,823	1,842	1,774	1,834	1,751	1,717	1,687	1,481	1,763	21,098
1日平均在院患者数	59.7	59.4	59.8	58.8	59.4	59.1	59.2	58.4	55.4	54.4	52.9	56.9	57.8
病床稼働率	99.4%	99.0%	99.7%	98.0%	99.0%	98.6%	98.6%	97.3%	92.3%	90.7%	88.2%	94.8%	96.3%
平均在院日数	74.6	118.8	112.1	86.8	102.3	80.6	66.7	63.7	92.8	86.5	74.1	84.0	84.2
死亡件数	5	2	2	4	2	4	7	6	3	4	6	3	48
死亡退院率	21%	14%	13%	18%	12%	18%	25%	21%	16%	20%	30%	18%	19%

平均在院日数推移



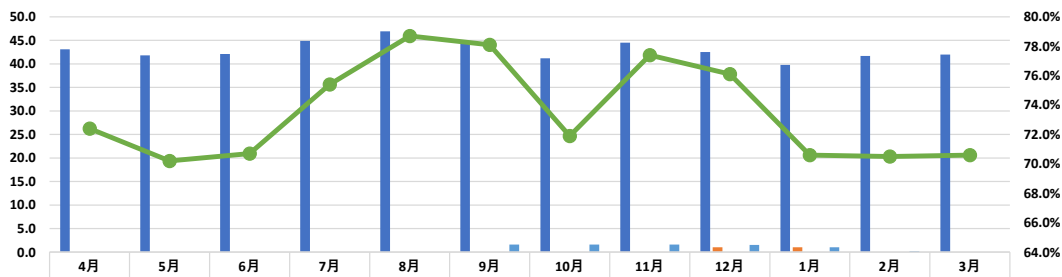
1日平均入院患者数・病床稼働率推移



②障害者該当率 ※期間：2020年4月～2021年3月

2020年度	4月	5月	6月	7月	8月	9月	10月	11月	12月	1月	2月	3月
重度肢体不自由	43.1	41.8	42.1	44.9	46.9	44.9	41.2	44.5	42.5	39.8	41.7	42.0
脊髄損傷等	0.0	0.0	0.0	0.0	0.0	0.0	0.0	0.0	1.0	1.0	0.0	0.0
重度意識障害	0.0	0.0	0.0	0.0	0.0	0.0	0.0	0.0	0.0	0.0	0.0	0.0
筋ジストロフィー	0.0	0.0	0.0	0.0	0.0	0.0	0.0	0.0	0.0	0.0	0.0	0.0
神経難病	0.0	0.0	0.0	0.0	0.0	1.6	1.6	1.6	1.5	1.0	0.2	0.0
障害者率	72.4%	70.2%	70.7%	75.4%	78.7%	78.1%	71.9%	77.4%	76.1%	70.6%	70.5%	70.6%

障害者率推移



	4月	5月	6月	7月	8月	9月	10月	11月	12月	1月	2月	3月
重度肢体不自由	43.1	41.8	42.1	44.9	46.9	44.9	41.2	44.5	42.5	39.8	41.7	42.0
脊髄損傷等	0.0	0.0	0.0	0.0	0.0	0.0	0.0	0.0	1.0	1.0	0.0	0.0
重度意識障害	0.0	0.0	0.0	0.0	0.0	0.0	0.0	0.0	0.0	0.0	0.0	0.0
筋ジストロフィー	0.0	0.0	0.0	0.0	0.0	0.0	0.0	0.0	0.0	0.0	0.0	0.0
神経難病	0.0	0.0	0.0	0.0	0.0	1.6	1.6	1.6	1.5	1.0	0.2	0.0
障害者率	72.4%	70.2%	70.7%	75.4%	78.7%	78.1%	71.9%	77.4%	76.1%	70.6%	70.5%	70.6%

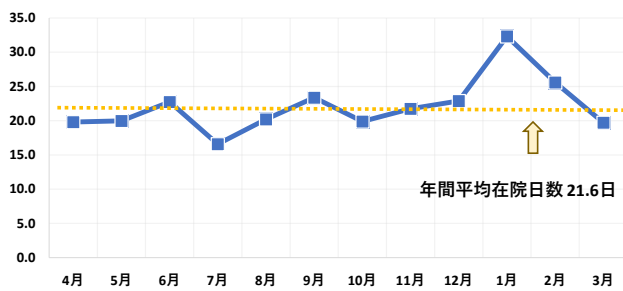
② 3病棟 急性期一般入院基本科4 (DPCⅢ群)

病床数：60床

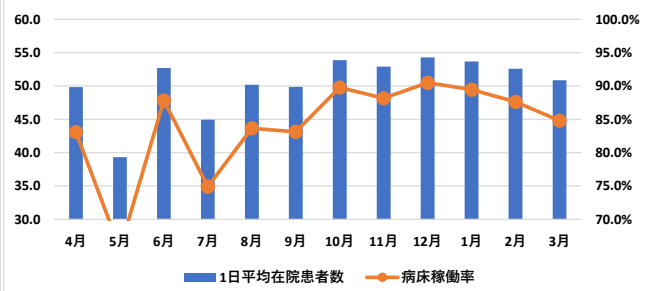
※期間：2020年4月～2021年3月

2020年度	4月	5月	6月	7月	8月	9月	10月	11月	12月	1月	2月	3月	年間
新規入院患者数	72	59	73	84	76	67	84	73	69	54	50	78	839
転棟受入数	2	1	0	0	1	0	0	0	2	0	1	8	15
退院数	30	20	38	43	40	28	36	41	41	32	47	45	441
退棟数	47	42	28	41	37	33	48	32	35	17	17	29	406
延べ患者数	1,495	1,219	1,581	1,393	1,556	1,496	1,670	1,587	1,683	1,664	1,472	1,577	18,393
1日平均在院患者数	49.8	39.3	52.7	44.9	50.2	49.9	53.9	52.9	54.3	53.7	52.6	50.9	50.4
病床稼働率	83.1%	65.5%	87.8%	74.9%	83.7%	83.1%	89.8%	88.2%	90.5%	89.5%	87.6%	84.8%	84.0%
平均在院日数	19.8	20.0	22.7	16.6	20.2	23.4	19.9	21.7	22.9	32.3	25.6	19.7	21.6
死亡件数	2	4	5	2	2	1	3	5	5	2	4	6	41
死亡退院率	7%	20%	13%	5%	5%	4%	8%	12%	12%	6%	9%	13%	9%

平均在院日数推移



1日平均入院患者数・病床稼働率推移

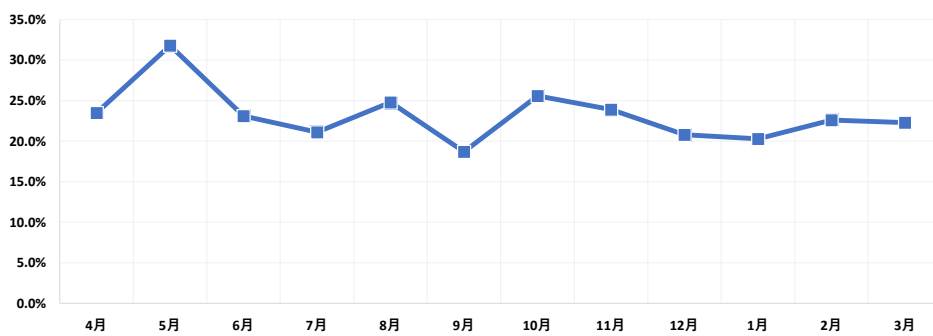


② 看護必要度

※期間：2020年4月～2021年3月

2020年度	4月	5月	6月	7月	8月	9月	10月	11月	12月	1月	2月	3月
看護必要度	23.5%	31.8%	23.1%	21.1%	24.8%	18.7%	25.6%	23.9%	20.8%	20.3%	22.6%	22.3%

看護必要度推移





③ 4 病棟 障害者病棟

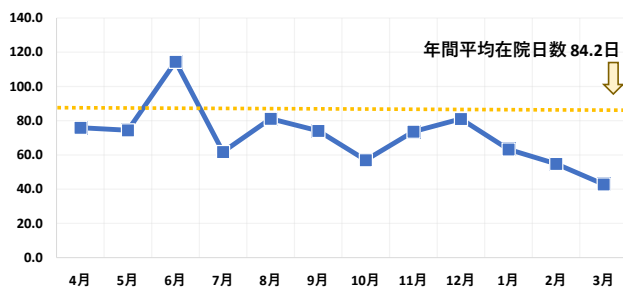
病床数：60床

※2021年2月15日より病床数変更：50床

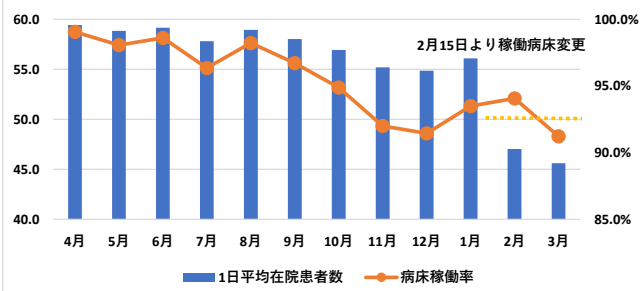
※期間：2020年4月～2021年3月

2020年度	4月	5月	6月	7月	8月	9月	10月	11月	12月	1月	2月	3月	年間
新規入院患者数	9	7	7	8	11	11	9	14	7	22	10	24	139
転棟受入数	14	18	9	20	12	13	19	9	14	7	7	4	146
退院数	24	24	14	28	22	23	34	21	18	21	23	26	278
退棟数	0	0	1	2	0	0	0	1	3	5	8	12	32
延べ患者数	1,783	1,824	1,775	1,792	1,827	1,741	1,765	1,656	1,701	1,739	1,317	1,414	20,334
1日平均在院患者数	59.4	58.8	59.2	57.8	58.9	58.0	56.9	55.2	54.9	56.1	47.0	45.6	55.7
病床稼働率	99.1%	98.1%	98.6%	96.3%	98.2%	96.7%	94.9%	92.0%	91.5%	93.5%	94.1%	91.2%	92.8%
平均在院日数	75.9	74.4	114.5	61.8	81.2	74.1	56.9	73.6	81.0	63.2	54.9	42.8	68.3
死亡件数	5	3	4	8	6	9	6	2	7	8	3	5	66
死亡退院率	21%	13%	29%	29%	27%	39%	18%	10%	39%	38%	13%	19%	24%

平均在院日数推移



1日平均入院患者数・病床稼働率推移

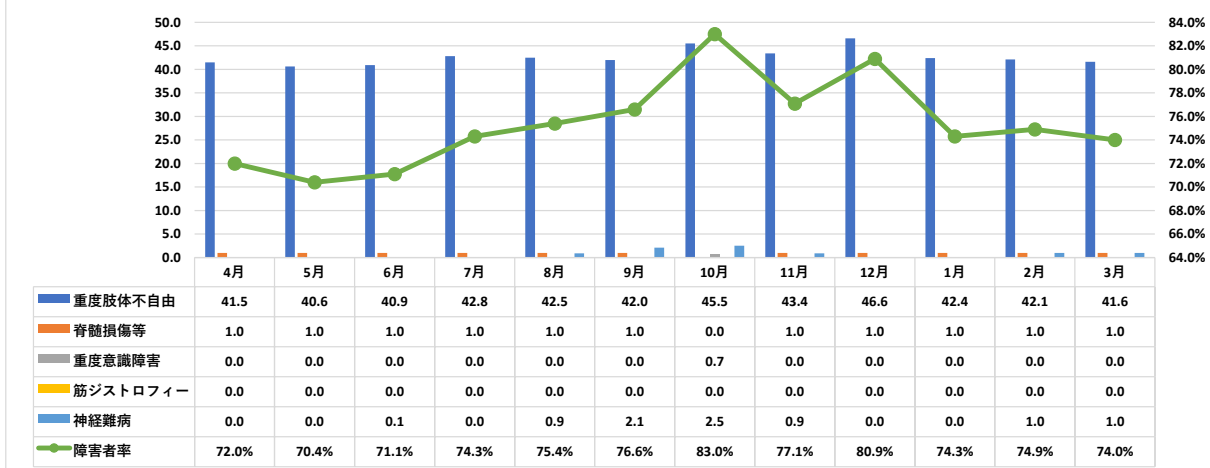


② 障害者該当率

※期間：2020年4月～2021年3月

2020年度	4月	5月	6月	7月	8月	9月	10月	11月	12月	1月	2月	3月
重度肢体不自由	41.5	40.6	40.9	42.8	42.5	42.0	45.5	43.4	46.6	42.4	42.1	41.6
脊髄損傷等	1.0	1.0	1.0	1.0	1.0	1.0	0.0	1.0	1.0	1.0	1.0	1.0
重度意識障害	0.0	0.0	0.0	0.0	0.0	0.0	0.7	0.0	0.0	0.0	0.0	0.0
筋ジストロフィー	0.0	0.0	0.0	0.0	0.0	0.0	0.0	0.0	0.0	0.0	0.0	0.0
神経難病	0.0	0.0	0.1	0.0	0.9	2.1	2.5	0.9	0.0	0.0	1.0	1.0
障害者率	72.0%	70.4%	71.1%	74.3%	75.4%	76.6%	83.0%	77.1%	80.9%	74.3%	74.9%	74.0%

障害者率推移

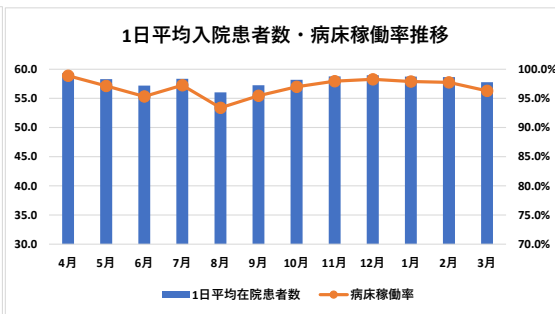
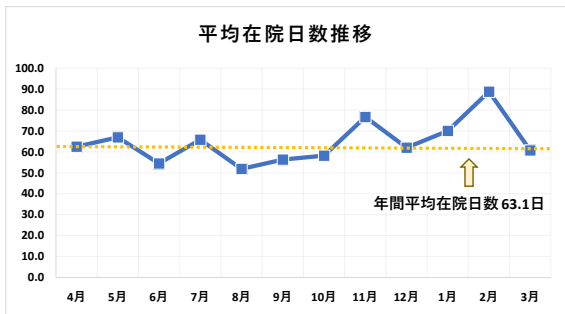


④5病棟 回復期リハビリテーション入院基本料 I

病床数：60床

※期間：2020年4月～2021年3月

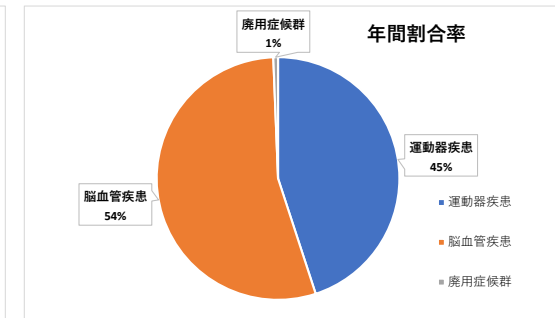
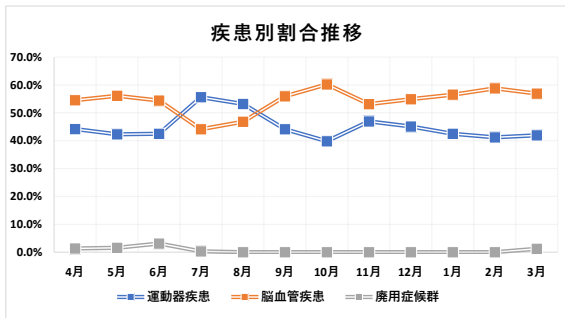
2020年度	4月	5月	6月	7月	8月	9月	10月	11月	12月	1月	2月	3月	年間
新規入院患者数	14	16	26	19	25	29	25	19	22	21	15	24	255
転棟受入数	14	10	7	6	10	1	7	4	8	5	3	6	81
退院数	27	27	30	30	31	31	30	22	29	26	18	28	329
退棟数	2	1	0	0	1	0	0	1	0	0	1	1	7
延べ患者数	1,780	1,807	1,716	1,809	1,737	1,718	1,804	1,763	1,828	1,821	1,642	1,791	21,216
1日平均在院患者数	59.3	58.3	57.2	58.4	56.0	57.3	58.2	58.8	59.0	58.7	58.6	57.8	58.1
病床稼働率	98.9%	97.2%	95.3%	97.3%	93.4%	95.4%	97.0%	97.9%	98.3%	97.9%	97.7%	96.3%	96.9%
平均在院日数	62.5	66.9	54.5	65.8	51.9	56.3	58.2	76.7	62.0	70.0	88.8	60.7	63.1
死亡件数	0	0	0	0	0	0	0	0	0	0	1	0	1
死亡退院率	0%	0%	0%	0%	0%	0%	0%	0%	0%	0%	6%	0%	0%



⑤疾患別割合

※期間：2020年4月～2021年3月

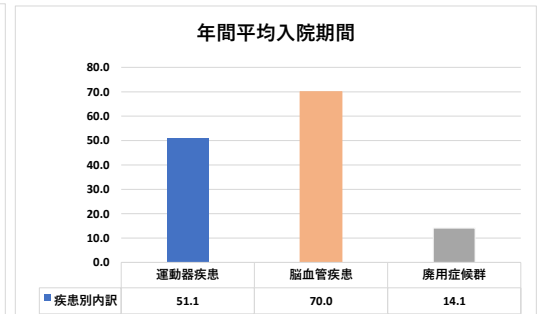
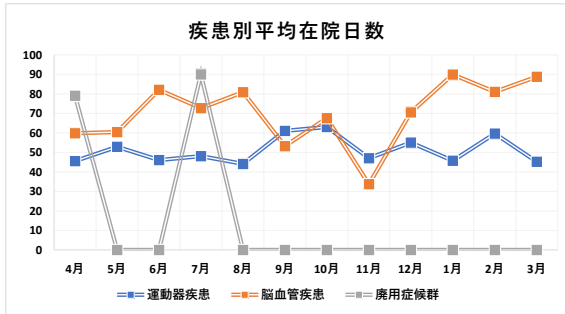
2020年度	4月	5月	6月	7月	8月	9月	10月	11月	12月	1月	2月	3月	年間
運動器疾患	44.2%	42.3%	42.5%	55.6%	53.2%	44.1%	39.8%	46.9%	45.1%	42.5%	41.2%	41.9%	44.9%
脳血管疾患	54.5%	56.1%	54.4%	44.1%	46.8%	55.9%	60.2%	53.1%	54.9%	56.5%	58.8%	56.9%	54.4%
廃用症候群	1.3%	1.6%	3.1%	0.3%	0.0%	0.0%	0.0%	0.0%	0.0%	0.0%	0.0%	1.2%	0.6%



⑥疾患別平均入院期間

※期間：2020年4月～2021年3月

2020年度	4月	5月	6月	7月	8月	9月	10月	11月	12月	1月	2月	3月	年間
運動器疾患	45.5	52.8	46.1	48.1	44.1	61.0	63.0	47.0	55.0	45.7	59.6	45.2	51.1
脳血管疾患	59.8	60.4	82.1	72.7	80.8	53.2	67.5	33.7	70.5	89.9	81.0	88.8	70.0
廃用症候群	79.0	0	0	90.0	0	0	0	0	0	0	0	0	14.1

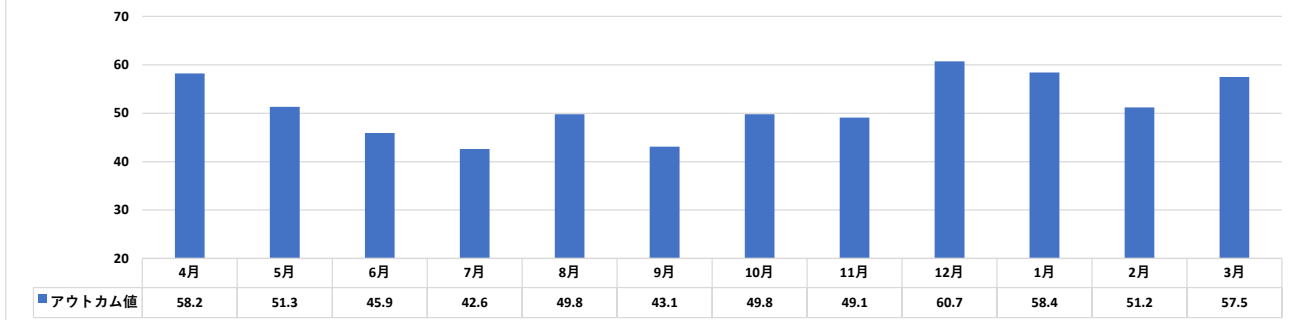


⑥アウトカム実績

※期間：2020年4月～2021年3月

2020年度	4月	5月	6月	7月	8月	9月	10月	11月	12月	1月	2月	3月	年間
回復期全体	58.2	51.3	45.9	42.6	49.8	43.1	49.8	49.1	60.7	58.4	51.2	57.5	51.5

回復期全体月別アウトカム推移

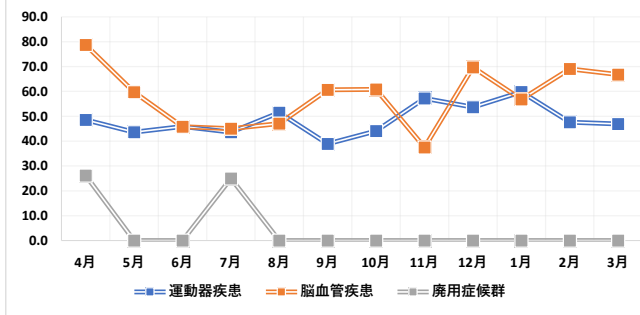


⑦疾患別アウトカム実績

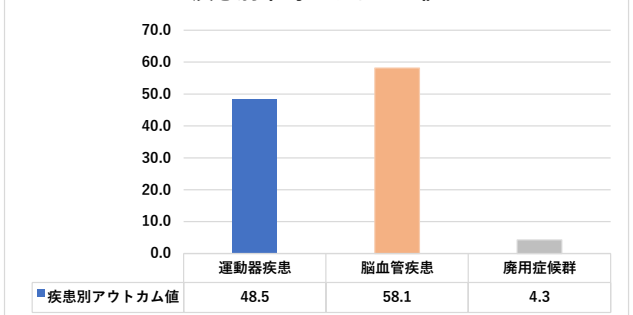
※期間：2020年4月～2021年3月

2020年度	4月	5月	6月	7月	8月	9月	10月	11月	12月	1月	2月	3月	年間
運動器疾患	48.6	43.6	45.9	43.6	51.5	38.9	44.1	57.2	53.7	59.8	47.6	46.9	48.5
脳血管疾患	78.7	59.7	45.8	45.0	47.1	60.7	60.8	37.5	69.7	56.8	69.1	66.8	58.1
廃用症候群	26.2	0.0	0.0	25.0	0.0	0.0	0.0	0.0	0.0	0.0	0.0	0.0	4.3

疾患別アウトカム実績推移



疾患別平均アウトカム値

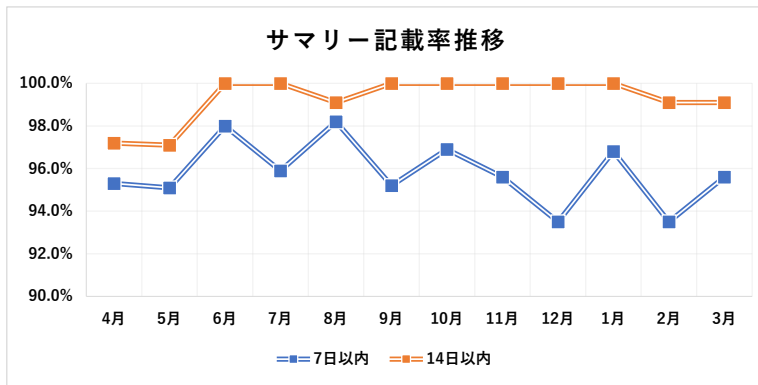


## ■ 4. サマリー記載率 ■

### ① サマリー記載率

※期間：2020年4月～2021年3月

2020年度	4月	5月	6月	7月	8月	9月	10月	11月	12月	1月	2月	3月	平均値
7日以内	95.3%	95.1%	98.0%	95.9%	98.2%	95.2%	96.9%	95.6%	93.5%	96.8%	93.5%	95.6%	95.8%
14日以内	97.2%	97.1%	100.0%	100.0%	99.1%	100.0%	100.0%	100.0%	100.0%	100.0%	99.1%	99.1%	99.3%



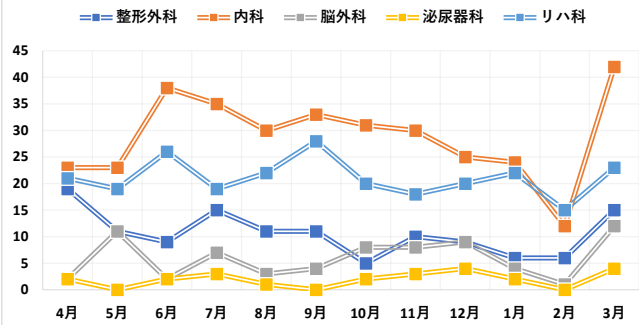
## ■ 5. 地域連携に関する指標 ■

### ① 他医療機関・他施設からの紹介患者

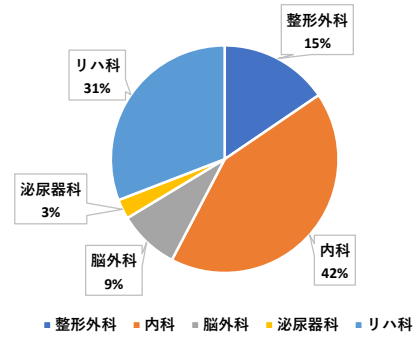
※期間：2020年4月～2021年3月

2020年度	4月	5月	6月	7月	8月	9月	10月	11月	12月	1月	2月	3月	平均値
整形外科	19	11	9	15	11	11	5	10	9	6	6	15	10.6
内科	23	23	38	35	30	33	31	30	25	24	12	42	28.8
脳外科	2	11	2	7	3	4	8	8	9	4	1	12	5.9
泌尿器科	2	0	2	3	1	0	2	3	4	2	0	4	1.9
リハ科	21	19	26	19	22	28	20	18	20	22	15	23	21.1

科別月別紹介件数



科別紹介割合

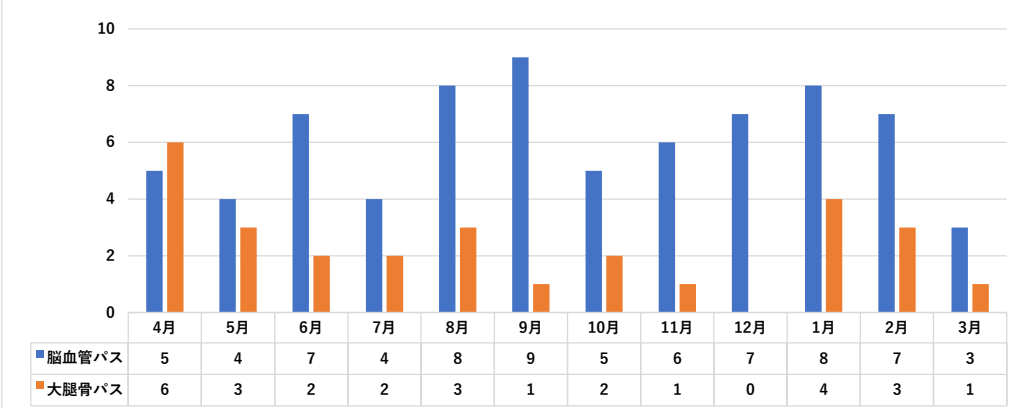


### ② 地域連携パス件数

※期間：2020年4月～2021年3月

2020年度	4月	5月	6月	7月	8月	9月	10月	11月	12月	1月	2月	3月
脳血管パス	5	4	7	4	8	9	5	6	7	8	7	3
大腿骨パス	6	3	2	2	3	1	2	1	0	4	3	1

地域連携パス月別推移



## ■ 6. 救急に関する指標 ■

### ① 救急搬入件数

※期間：2020年4月～2021年3月

2020年度	4月	5月	6月	7月	8月	9月	10月	11月	12月	1月	2月	3月	平均値
搬入件数	21	17	14	17	21	18	19	18	17	48	20	17	20.6
受入件数	9	4	7	11	15	12	14	10	9	12	7	10	10.0
断り件	12	13	7	6	6	6	5	8	8	36	13	7	10.6

### ② 応需率

※期間：2020年4月～2021年3月

2020年度	4月	5月	6月	7月	8月	9月	10月	11月	12月	1月	2月	3月	平均値
応需率	42.9%	23.5%	50.0%	64.7%	71.4%	66.7%	73.7%	55.6%	52.9%	25.0%	35.0%	58.8%	51.7%

### ③ 新患件数

※期間：2020年4月～2021年3月

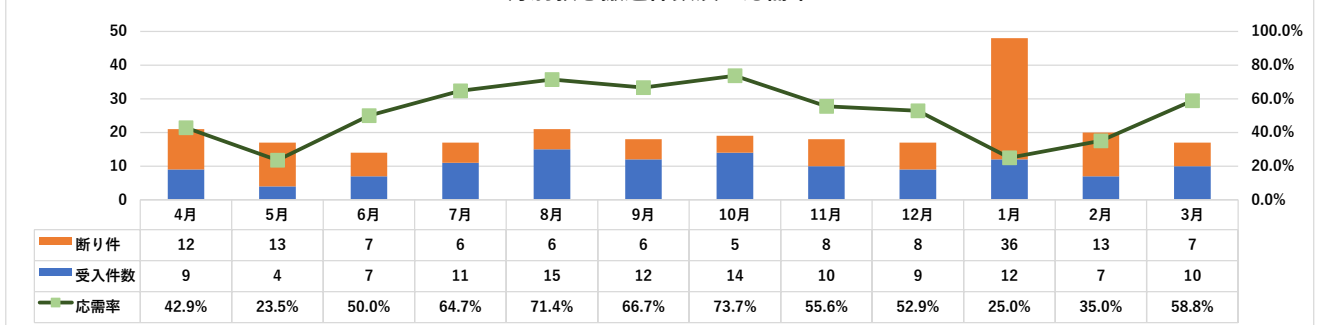
2020年度	4月	5月	6月	7月	8月	9月	10月	11月	12月	1月	2月	3月	平均値
新患件数	1	1	1	0	2	0	4	2	2	3	1	1	1.5
新患率	11.1%	25.0%	14.3%	0.0%	13.3%	0.0%	28.6%	20.0%	22.2%	25.0%	14.3%	10.0%	15.3%

### ④ 入院件数

※期間：2020年4月～2021年3月

2020年度	4月	5月	6月	7月	8月	9月	10月	11月	12月	1月	2月	3月	平均値
入院件数	4	3	2	8	8	7	9	8	7	8	4	5	6.1
入院率	44.4%	75.0%	28.6%	72.7%	53.3%	58.3%	64.3%	80.0%	77.8%	66.7%	57.1%	50.0%	60.7%

月別救急搬送件数及び応需率



## ■ 7. 薬剤に関する指標 ■

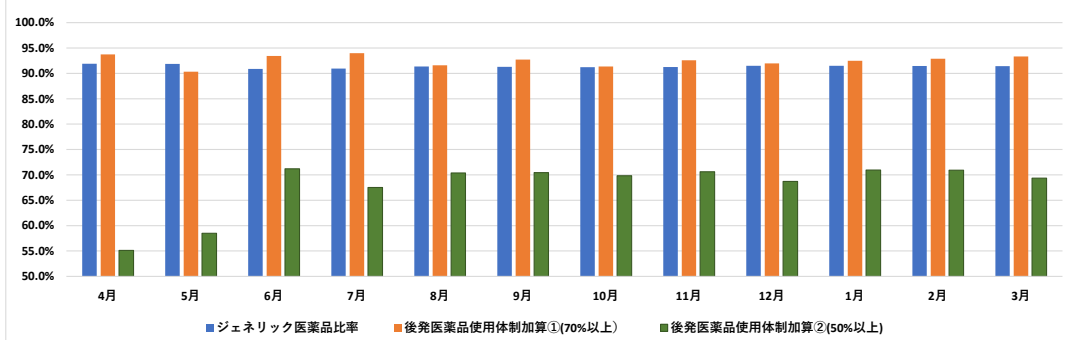
### ① 指導件数

2020年度	4月	5月	6月	7月	8月	9月	10月	11月	12月	1月	2月	3月	平均値
薬剤指導件数	99	98	107	89	94	72	102	84	89	92	103	90	93.3
病棟薬剤業務管理指導件数	228	185	241	217	231	228	247	231	234	223	226	248	228.3
退院時服薬指導件数	57	53	57	69	63	61	66	62	60	47	62	67	60.3

### ② ジェネリック比率

2020年度	4月	5月	6月	7月	8月	9月	10月	11月	12月	1月	2月	3月	平均値
ジェネリック医薬品比率	91.9%	91.9%	90.9%	91.0%	91.4%	91.3%	91.2%	91.2%	91.5%	91.5%	91.5%	91.4%	91.4%
後発医薬品使用体制加算①(70%以上)	93.7%	90.3%	93.5%	94.0%	91.6%	92.7%	91.4%	92.6%	92.0%	92.5%	92.9%	93.3%	93.5%
後発医薬品使用体制加算②(50%以上)	55.1%	58.5%	71.2%	67.5%	70.4%	70.4%	69.8%	70.6%	68.7%	71.0%	70.9%	69.4%	67.8%

月別ジェネリック比率推移



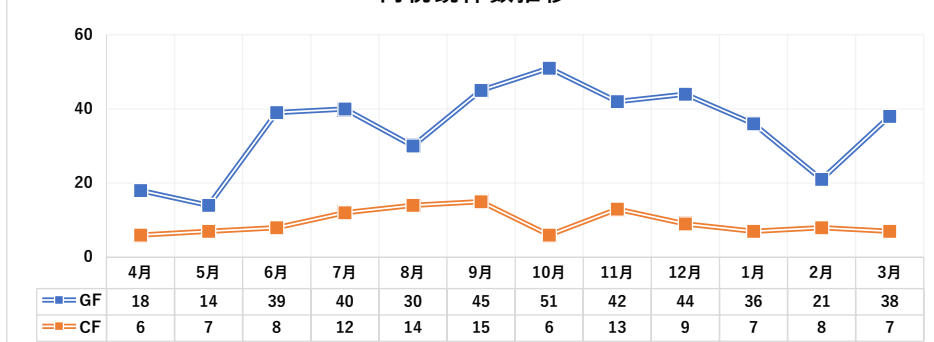
## ■ 8. 検査に関する指標 ■

### ①内視鏡件数

※期間：2020年4月～2021年3月

2020年度	4月	5月	6月	7月	8月	9月	10月	11月	12月	1月	2月	3月	平均値
GF	18	14	39	40	30	45	51	42	44	36	21	38	34.8
CF	6	7	8	12	14	15	6	13	9	7	8	7	9.3

内視鏡件数推移

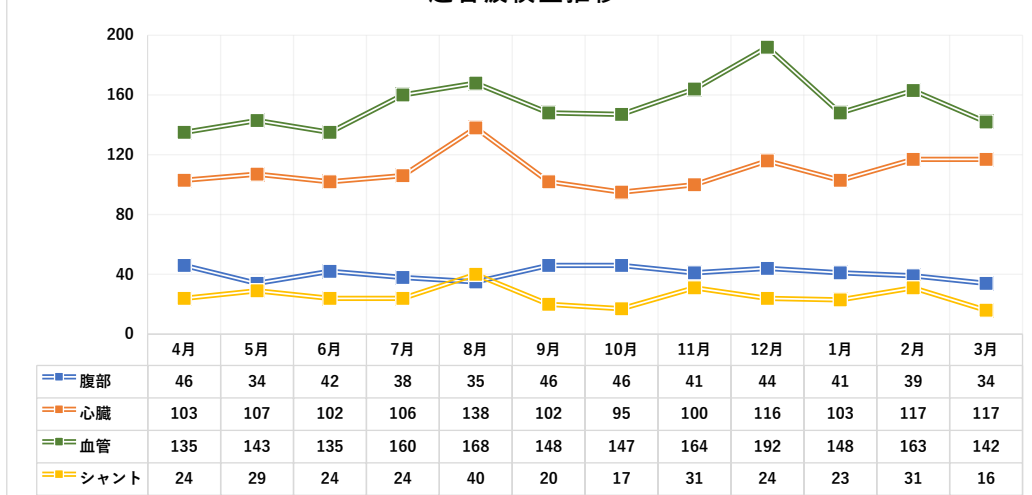


### ②超音波件数

※期間：2020年4月～2021年3月

2020年度	4月	5月	6月	7月	8月	9月	10月	11月	12月	1月	2月	3月	平均値
腹部	46	34	42	38	35	46	46	41	44	41	39	34	40.5
心臓	103	107	102	106	138	102	95	100	116	103	117	117	100.0
血管	135	143	135	160	168	148	147	164	192	148	163	142	153.8
シャント	24	29	24	24	40	20	17	31	24	23	31	16	25.3

超音波検査推移



### ③心電図件数

※期間：2020年4月～2021年3月

2020年度	4月	5月	6月	7月	8月	9月	10月	11月	12月	1月	2月	3月	平均値
心電図	381	382	362	377	314	450	350	379	361	354	323	353	365.5
ホルター	3	4	3	6	2	1	2	3	0	1	0	3	2.3

### ④脳波件数

※期間：2020年4月～2021年3月

2020年度	4月	5月	6月	7月	8月	9月	10月	11月	12月	1月	2月	3月	平均値
脳波	7	6	7	2	6	4	5	5	2	8	6	4	5.2
トレッドミル	2	0	3	5	2	0	2	3	0	3	2	4	2.2



## ■ 9. リハビリに関する指標 ■

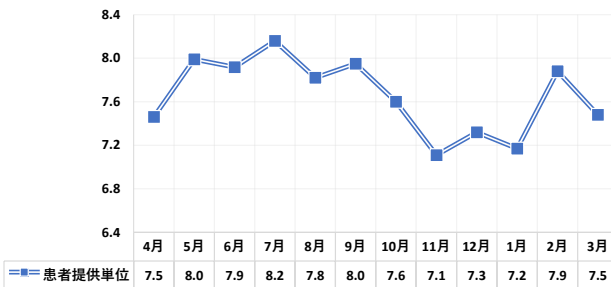
### ①リハビリ提供単位数

2020年度	4月	5月	6月	7月	8月	9月	10月	11月	12月	1月	2月	3月	平均値
患者1人当たり実施単位数	7.5	8.0	7.9	8.2	7.8	8.0	7.6	7.1	7.3	7.2	7.9	7.5	7.7
セラピスト1人当たり取得単位数	368.4	372.3	364.8	379.2	365.1	375.2	384.5	360	375.9	364.8	355.1	391.7	371.4

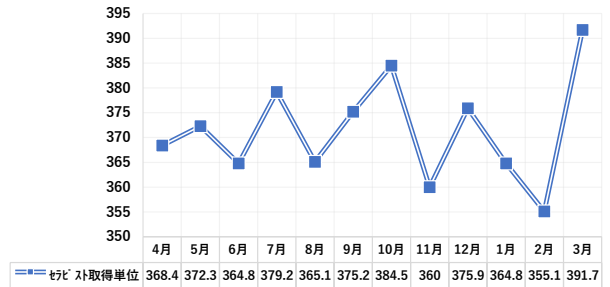
### ②訪問リハ提供件数

2020年度	4月	5月	6月	7月	8月	9月	10月	11月	12月	1月	2月	3月	平均値
訪問件数	429	435	427	483	440	440	468	455	434	400	355	382	429
セラピスト1人当たり訪問件数	80.9	82.1	80.6	91.1	84.7	83	88.3	85.8	81.9	75.5	77.8	85.1	83.1

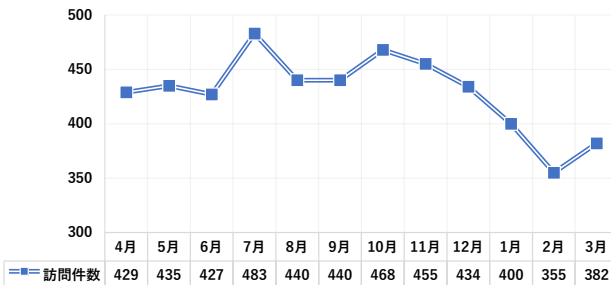
患者1人当たり実施単位数推移



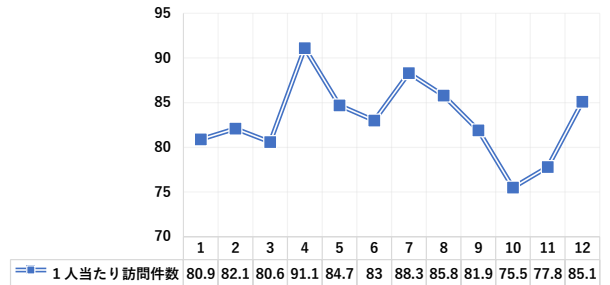
セラピスト1人当たり取得単位数推移



訪問リハ件数推移



セラピスト1件当たり訪問件数推移



## ■ 10. 放射線科に関する指標 ■

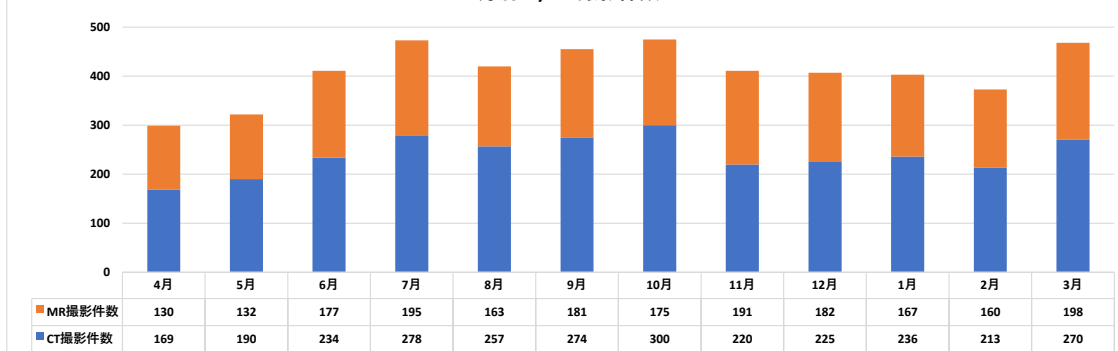
### ①CT・MR撮影件数

2020年度	4月	5月	6月	7月	8月	9月	10月	11月	12月	1月	2月	3月	平均値
CT撮影件数	169	190	234	278	257	274	300	220	225	236	213	270	238.8
MR撮影件数	130	132	177	195	163	181	175	191	182	167	160	198	170.9

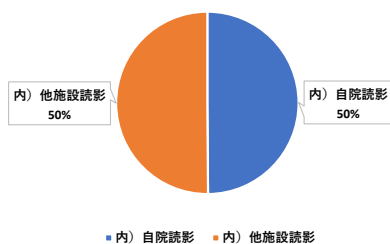
### ②放射線科医師による読影レポート数

2020年度	4月	5月	6月	7月	8月	9月	10月	11月	12月	1月	2月	3月	平均値
CT読影件数	151	172	211	224	246	239	271	205	181	212	184	244	211.7
内) 自院読影	80	0	0	111	153	124	163	116	101	117	145	157	105.6
内) 他施設読影	71	172	211	113	93	115	108	89	80	95	39	87	106.1
MR読影件数	87	83	112	105	107	113	132	136	120	115	126	133	114.1
内) 自院読影	58	0	0	87	102	106	126	123	110	114	114	124	88.7
内) 他施設読影	29	83	112	18	5	7	6	13	10	1	12	9	25.4

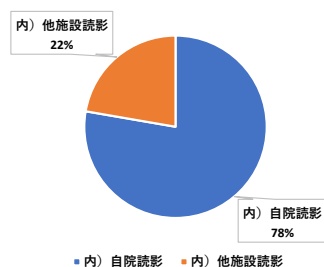
月別CT/MR撮影件数



CT読影率



MR読影率



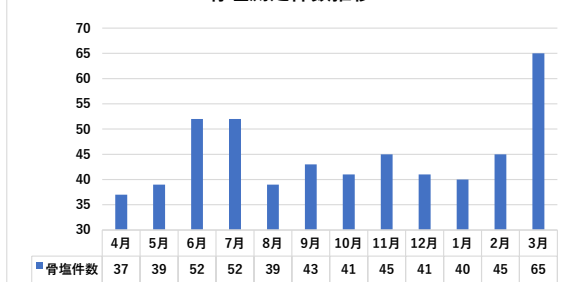
### ③骨塩測定件数

2020年度	4月	5月	6月	7月	8月	9月	10月	11月	12月	1月	2月	3月	平均値
骨塩測定件数	37	39	52	52	39	43	41	45	41	40	45	65	44.9

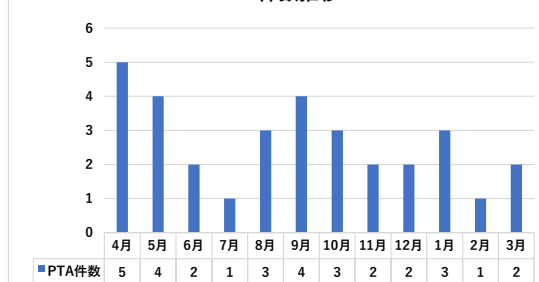
### ④PTA件数

2020年度	4月	5月	6月	7月	8月	9月	10月	11月	12月	1月	2月	3月	平均値
PTA件数	5	4	2	1	3	4	3	2	2	3	1	2	2.7

骨塩測定件数推移



PTA件数推移



## ■ 12. 医療安全・感染に関する指標 ■

### ① 転倒・転落件数

※期間：2020年4月～2021年3月

2020年度	4月	5月	6月	7月	8月	9月	10月	11月	12月	1月	2月	3月	平均値
転倒・転落件数	31	17	20	24	33	23	21	23	36	27	17	16	24.0

### ② 転倒骨折件数

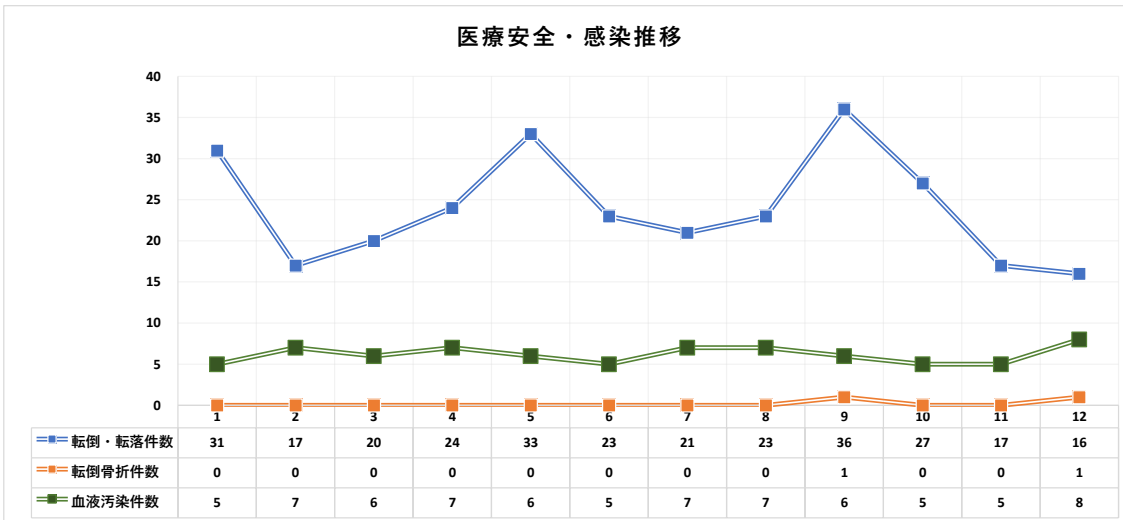
※期間：2020年4月～2021年3月

2020年度	4月	5月	6月	7月	8月	9月	10月	11月	12月	1月	2月	3月	平均値
転倒骨折件数	0	0	0	0	0	0	0	0	1	0	0	1	0.2

### ③ 院内血液汚染件数

※期間：2020年4月～2021年3月

2020年度	4月	5月	6月	7月	8月	9月	10月	11月	12月	1月	2月	3月	平均値
血液汚染件数	5	7	6	7	6	5	7	7	6	5	5	8	6.2



## ■ 1 1. 病態栄養科に関する指標 ■

### ① 特別食提供割合

2020年度	4月	5月	6月	7月	8月	9月	10月	11月	12月	1月	2月	3月	平均値
特別食割合	77%	70%	72%	72%	77%	75%	79%	70%	95%	79%	72%	83%	77%

### ② 栄養指導件数推移

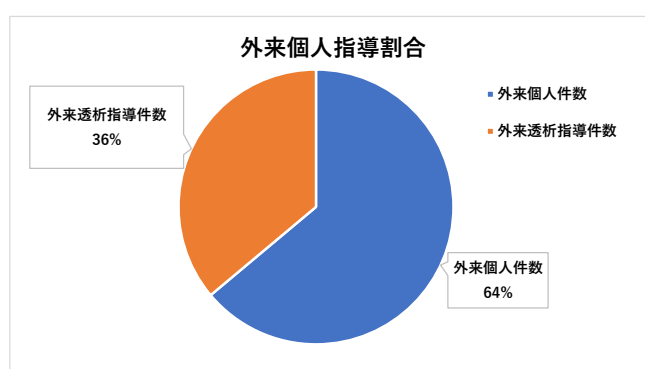
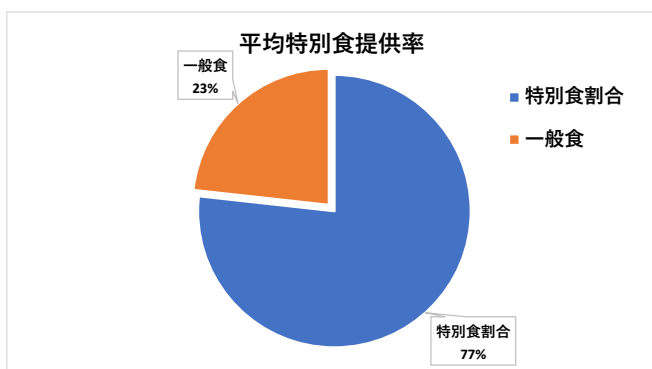
2020年度	4月	5月	6月	7月	8月	9月	10月	11月	12月	1月	2月	3月	平均値
栄養指導件数	190	191	208	208	207	208	201	206	201	202	163	203	199

### ③ 外来個人指導件数

2020年度	4月	5月	6月	7月	8月	9月	10月	11月	12月	1月	2月	3月	平均値
外来個人件数	121	121	132	125	128	135	128	132	130	140	119	131	128.5
外来透析指導件数	73	75	73	71	73	70	73	71	72	74	71	75	72.6

### ④ 入院個人指導件数

2020年度	4月	5月	6月	7月	8月	9月	10月	11月	12月	1月	2月	3月	平均値
入院個人件数	69	70	76	83	79	73	73	74	71	62	44	72	70.5

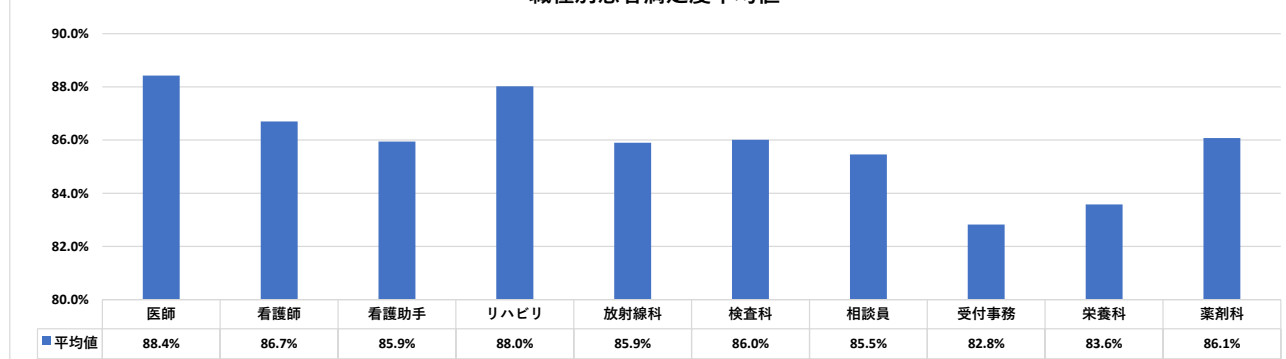


### ■ 13. 医療サービスに関する指標 ■

#### ① 患者満足度調査

2020年度	4月	5月	6月	7月	8月	9月	10月	11月	12月	1月	2月	3月	平均値
医師	87.3%	87.8%	87.7%	89.8%	92.0%	85.8%	89.8%	87.4%	86.9%	86.9%	90.2%	89.5%	88.4%
看護師	87.1%	87.4%	86.9%	89.4%	87.9%	83.0%	86.9%	84.5%	88.2%	84.8%	87.2%	87.1%	86.7%
看護助手	87.4%	87.9%	84.4%	88.1%	87.3%	85.6%	85.5%	82.8%	84.8%	82.7%	87.3%	87.5%	85.9%
リハビリ	86.9%	89.7%	89.2%	85.9%	93.8%	88.1%	87.8%	86.4%	85.0%	85.0%	87.5%	91.0%	88.0%
放射線科	84.7%	84.7%	86.4%	86.0%	90.4%	83.2%	88.2%	84.6%	83.6%	83.6%	87.2%	88.2%	85.9%
検査科	83.9%	85.0%	87.5%	85.3%	91.1%	87.7%	86.6%	86.2%	81.9%	82.5%	87.0%	87.4%	86.0%
相談員	87.2%	81.5%	88.0%	87.0%	89.8%	84.6%	85.4%	83.9%	85.1%	83.1%	85.3%	84.6%	85.5%
受付事務	82.0%	80.9%	80.0%	85.0%	84.6%	79.6%	85.2%	82.7%	85.6%	80.0%	84.0%	84.3%	82.8%
栄養科	85.5%	81.4%	81.9%	86.8%	85.5%	82.3%	83.9%	84.6%	81.2%	80.2%	83.6%	86.1%	83.6%
薬剤科	87.0%	85.7%	87.3%	85.2%	91.7%	85.2%	86.4%	84.0%	84.9%	82.5%	86.6%	86.4%	86.1%

職種別患者満足度平均値



## ■ 14. 臨床指標 ■

### ①年齢階級別退院患者数

年齢区分	0～	10～	20～	30～	40～	50～	60～	70～	80～	90～
患者数	-	-	-	-	14	51	88	199	309	179

【評価】

当院を退院された患者さんの年齢階級べつ々の患者数です。

地域の方々に質の高い医療を提供しています。60歳以上の患者さん、特に80代の患者さんが多く、地域の高齢化を反映しています。

地域の医療機関、老人施設と連携を行っている特徴が表れています。

### ②診断群分類別患者数等（診療科別患者数上位5位まで）

【眼科】

DPCコード	DPC名称	患者数	平在（自院）	平均（全国）	転院率	平均年齢	患者用パス
020110xx97xxx0	白内障，水晶体の疾患 手術あり 片眼	11	2.27	2.76	0.00%	70.45	
020200xx99x2xx	黄斑，後極変性 手術なし 処置2_2あり	-	-	2.52	-	-	

【整形】

DPCコード	DPC名称	患者数	平在（自院）	平均（全国）	転院率	平均年齢	患者用パス
070400xx01xxxx	股関節骨頭壊死，股関節症（変形性を含む）人工関節再置換術等	104	27.34	21.03	0.00%	64.7	
160690xx99xxxx	胸椎，腰椎以下骨折損傷（胸・腰髄損傷を含む）手術なし	43	53.02	18.81	0.0698	81.81	
160800xx01xxxx	股関節・大腿近位の骨折 人工骨頭挿入術 肩，股等	35	59.03	25.09	0.0857	87.51	
070230xx01xxxx	膝関節症（変形性を含む）人工関節再置換術等	22	34.59	23.36	0.00%	74.27	
160800xx99xxxx	股関節・大腿近位の骨折 手術なし	15	65.73	15.2	0.4	81	

【評価】

人工関節センターのチーム医療によって質の高い医療を提供しています。

変形性股関節症の患者が多く、変形性膝関節症の患者も多くなっています。人工関節置換術は、通常入院翌日に施行し、平均で2～3週間の入院期間が必要です。

しかし、患者さんの症状に応じてリハビリテーションを提供するため、それぞれで入院期間が異なっています。

【内科】

DPCコード	DPC名称	患者数	平在（自院）	平均（全国）	転院率	平均年齢	患者用パス
040081xx99x0xx	誤嚥性肺炎 手術なし 処置2なし	32	64.75	20.51	25.00%	88.84	
100380xxxxxxx	体液量減少症	21	44.9	10.51	0	89.81	
050130xx9900xx	心不全 手術なし 処置1なし 処置2なし	19	47.89	17.23	0.1579	91.26	
110310xx99xxxx	腎臓又は尿路の感染症 手術なし	15	48.93	13	13.33%	86.4	
160650xx99x0xx	コンパートメント症候群 手術なし 処置2なし	11	58.82	24.08	0.4545	85.45	

【評価】

老人施設などとの連携により高齢者の受け入れが多くなっています。

そのため、平均在院日数は全国平均と比較しても長期になっています。

【脳神経外科】

DPCコード	DPC名称	患者数	平在（自院）	平均（全国）	転院率	平均年齢	患者用パス
010069xx99000x	脳卒中の続発症 手術なし 処置1なし 処置2なし 定義副傷病なし	10	120.3	9.7	0.8	71.5	
010040x099000x	非外傷性頭蓋内血腫（非外傷性硬膜下血腫以外）（JCS10未満）手術なし 処置1なし 処置2なし 定義副傷病なし	-	-	18.86	-	-	
010060x0990000	脳梗塞（脳卒中発症4日以後又は無症候性、かつ、JCS10未満）手術なし 処置1なし 処置2なし 定義副傷病なし 発症時Rankin Scale 3, 4又は5	-	-	8.6	-	-	
010230xx99x00x	てんかん 手術なし 処置2なし 定義副傷病なし	-	-	7.48	-	-	
050070xx9900xx	頻脈性不整脈 手術なし 処置1なし 処置2なし	-	-	7.09	-	-	

【評価】

脳卒中パスによる回復期リハビリテーション患者の受け入れを行っており、脳梗塞患者の受け入れが中心となっています。

### ③初発の5大癌のUICC病期分類並びに再発患者数

	初発					再発	病期分類基準（※1）	版数
	Stage I	Stage II	Stage III	Stage IV	不明			
胃癌	-	-	-	-	-	-	1	6
大腸癌	-	-	-	-	-	-	1	6
乳癌	-	-	-	-	-	-	1	6
肺癌	-	-	-	-	-	-	1	6
肝癌	-	-	-	-	-	-	1	6

※1：UICC TNM分類，2：癌取扱規程

⑤成人市中肺炎の重症度別患者数等

	患者数	平 在	平均年齢
軽症	-	-	-
中等症	15	89.73	85.4
重症	-	-	-
超重症	-	-	-
不明	-	-	-

【評 価】

入院のきっかけとなった病名および最も医療資源を投入した傷病名が肺炎、急性気管支炎、急性細気管支炎（誤嚥性肺炎、インフルエンザ肺炎、ウイルス性肺炎を除く）であって、市中肺炎（入院後発症の肺炎を除く）の患者さんが対象となります。日本呼吸器学会、成人市中肺炎診療ガイドライン、肺炎重症度分類の定義に基づき、入院時の状態から重症度を決定し、重症度ごとに患者数、平均在院日数、平均年齢を示しています。誤嚥性肺炎はこの統計には集計されませんので少なくなっています。

⑥脳梗塞の患者数等

発症日から	患者数	平均在院	平均年齢	転院率
3日以内	-	-	-	-
その他	14	78.93	82.5	35.71%

【評 価】

医療資源を最も投入した傷病名が脳梗塞である患者さんを対象として、患者数、平均在院日数、平均年齢、転院率を示しています。

⑦診療科別主要手術別患者数等（診療科別患者数上位5位まで）

【眼 科】

Kコード	名称	患者数	平均術前日数	平均術後日数	転院率	平均年齢	患者用パス
K2821□	水晶体再建術（眼内レンズを挿入）（その他）	11	0	1.27	0.00%	70.45	

【評 価】

水晶体再建術の患者が一番多く、117名となっています。0泊1日（日帰り入院）1泊2日 2泊3日と手術のスケジュールを立てることが可能です。

【整 形】

Kコード	名称	患者数	平均術前日数	平均術後日数	転院率	平均年齢	患者用パス
K0821	人工関節置換術（股）	107	1.61	24.55	0.00%	64.96	
K0461	骨折観血的手術（大腿）	24	1.88	58.58	12.50%	87	
K0821	人工関節置換術（膝）	22	1.36	32.23	0.00%	74.27	
K0811	人工骨頭挿入術（股）	12	2.67	53.5	8.33%	88.83	
K0732	関節内骨折観血的手術（手）	-	-	-	-	-	

【評 価】

人工関節置換術（股）の患者さんが多く、人工関節置換術（膝）の患者さんも比較的多くなっています。

手術室にはバイオクリーンルーム（人工関節に適した清潔度の高い手術室）を設置しています。その清潔度は米国航空宇宙局（NASA）規格でクラス100と最高レベルです。

また、術中には人工関節手術用ヘルメットを用い、適切な抗生物質投与も行うため、人工関節センターの設立以来、人工関節の感染の発生は皆無です。

また、当院における手術はほとんどが整形外科領域のもので、特に人工関節の比率が高いことが特徴です。

